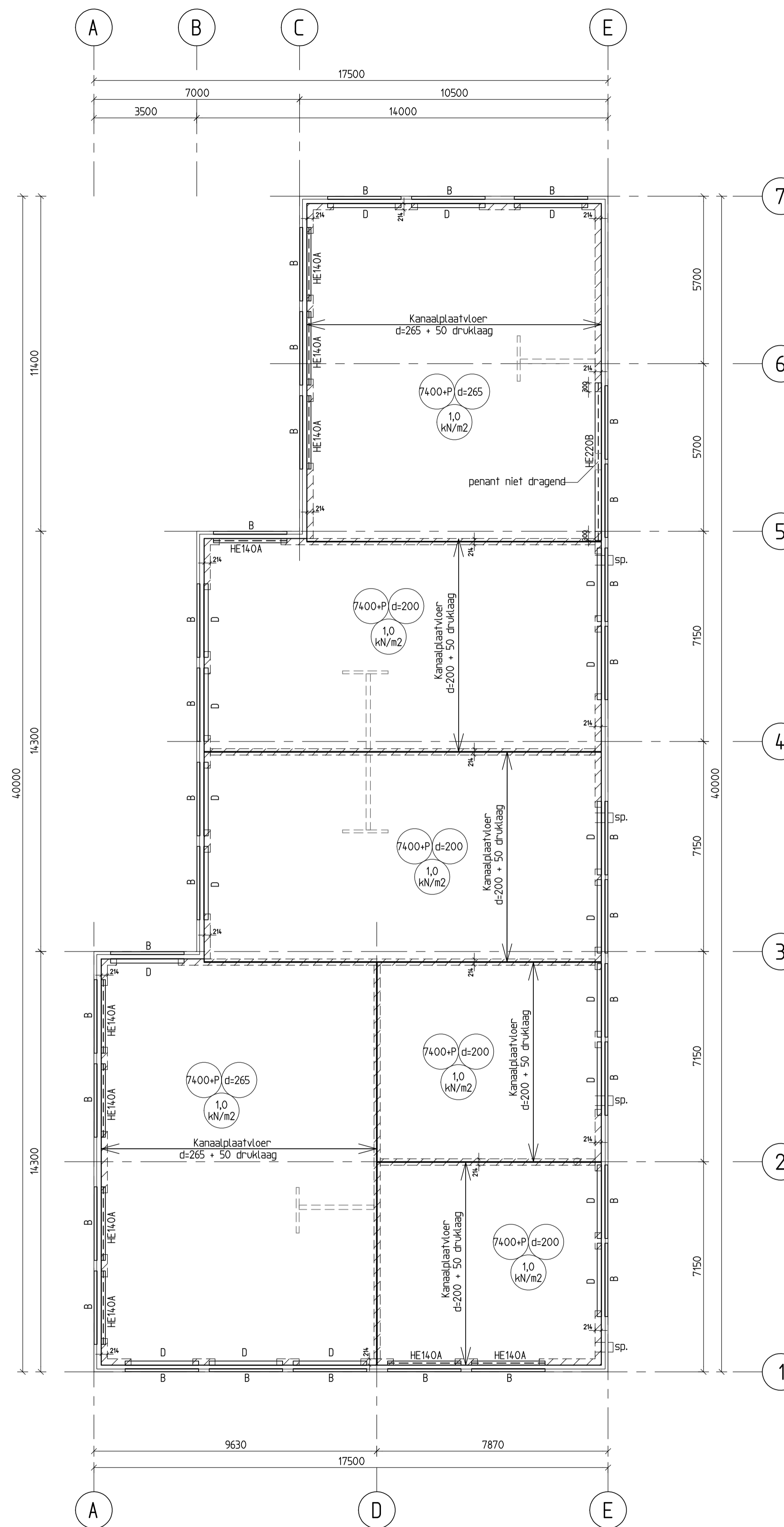


Verdieping

↔ = Kanaalplaatvloer 265mm / 200mm + 50mm druklaag (volgens opgave leverancier)

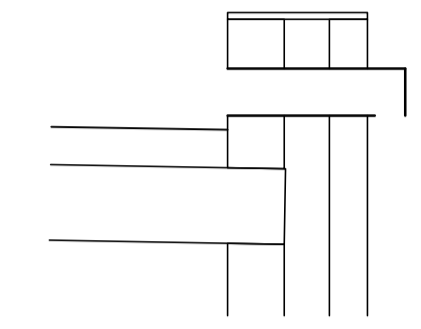
LL1 = lijnlast q_g = 13,7kN/m
 B = Hoeklijn L150/100/10
 D = Hoeklijn L150/150/10
 E = Hoeklijn L150/150/12
 Opleg liggers en lateien 200mm tenzij aangegeven
 Gearceerde wanden zijn dragend of stabiliteitswanden kalkzandsteen kwaliteit CS20
 Dragende wanden en stabiliteitswanden in de hoeken verband metselen of koppelankers gebruiken



Dakoverzicht

↔ = Kanaalplaatvloer 265mm / 200mm + 50mm druklaag (volgens opgave leverancier)

B = Hoeklijn L150/100/10
 D = Hoeklijn L150/150/10
 Opleg liggers en lateien 200mm tenzij aangegeven
 Gearceerde wanden zijn dragend of stabiliteitswanden kalkzandsteen kwaliteit CS12
 Dragende wanden en stabiliteitswanden in de hoeken verband metselen of koppelankers gebruiken



Spuwer
 sp. = spuwer 300x100mm
 o.k. 30mm vanaf dakvlak

MAATVOERING VOLGENS TEKENING ARCHITECT

Detailberekeningen en Productietekeningen worden door de leverancier vervaardigd

Toepassen tenzij anders vermeld of niet aanwezig maatvoering voor aanvang werkzaamheden door aannemer in het werk te controleren

Betonconstructies vlg NEN-EN 1992-1-1	Staalconstructies vlg NEN-EN 1993-1-1	
Sterkteklasse beton: C20/25	Gewalste I-vormige profielen: S235 JR	
Betonstaalsoort: B500A	Warmgewalste kokers en buizen: S275 J2H	
Staalvezel- en prefabbeton: vlg opgave leverancier	Geïntegreerde liggers: S355 JR	
Verankeringslengte: 40 x Ø (tenzij anders vermeld)	Overige profielen: S235 JR	
Betontechnologie: vlg NEN-EN 206-1	Bouten (gerolde draad): S235 8.8	
Betonulvoering: vlg NEN-EN 13670	Ankerbouten (gerolde draad): S235 4.6	
Milieuklasse en betondekking: vlg NEN-EN 206-1	Minimum lasdikte: 5 mm	
Milieuklasse XA1 en XA2: indicatieve sterkteklasse C30/37		
Milieuklasse XA3: indicatieve sterkteklasse C35/45	Houtconstructies vlg NEN-EN 1995-1-1	
5 mm extra betondekking indien in het werk gestort beton	Sterkteklasse gezaagd hout: C18	
	Sterkteklasse gelamineerd hout: GL24h	
Ligging van de wapening	Metselwerkconstr. vlg NEN-EN 1996-1-1	
laag 1 boven	Kalkzandsteen (KZS)	Druksterkte mortel
laag 2 boven	blokken/elementen: CS12 (12 N/mm ²)	metselmortel: 10 N/mm ²
laag 2 onder	blokken/elementen: CS12 (12 N/mm ²)	lijmmortel: 12,5 N/mm ²
laag 1 onder	blokken/elementen: CS20 (20 N/mm ²)	

Verplak ingenieurs
 • Bouwconstructies • tekeningen • advies

Onderwerp: Plan voor de nieuwbouw van bedrijfsruimten Multiplaza aan de Pascalweg te Culemborg

Opdrachtgever: Benz Ontwikkeling B.V. Citroenvinderweg 6 4105 TD Culemborg

Architect: Buro van den Dool
 Het Oudland 9 4221 MJ Hoogblokland

Getekend: J.V. / P.T.
 Datum: 03-12-2014
 Schaal: 1:100
 Formaat: A1
 Werknummer: 14-8155
 Bladnummer: 03

Ridderhof 90 5341 HS Oss
 Postbus 41 5340 AA Oss
 T 0412 62 57 34
 E info@verplakingenieurs.nl
 W www.verplakingenieurs.nl

Gewijzigd:
 Datum:
 Schaal:
 Formaat:
 Werknummer:
 Bladnummer: