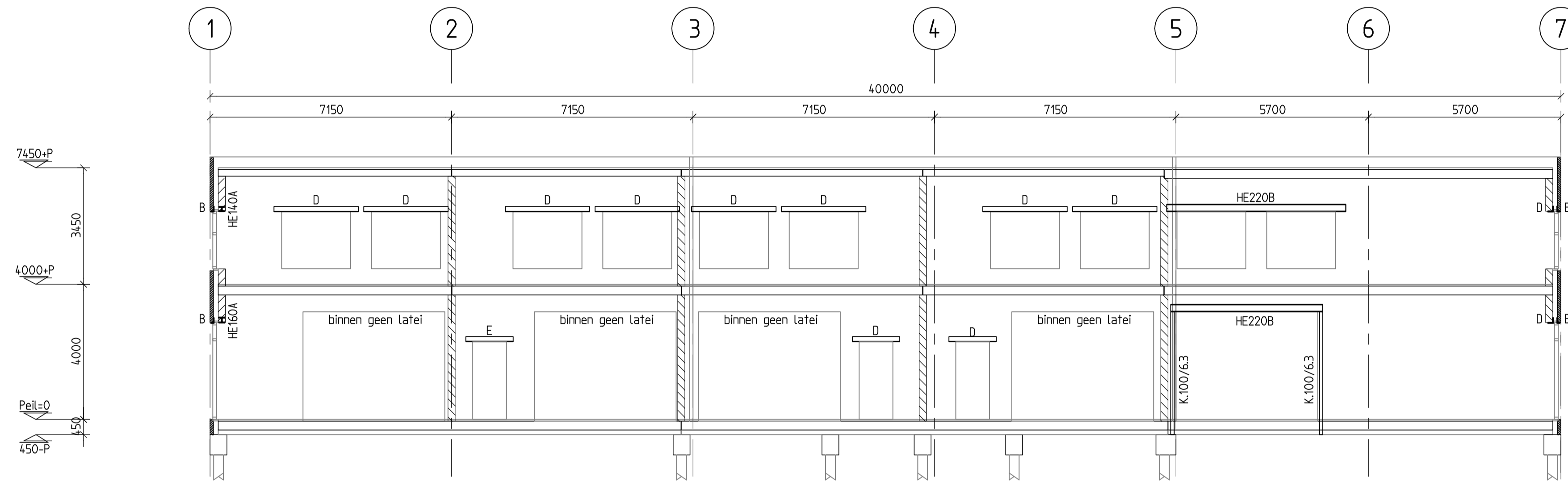


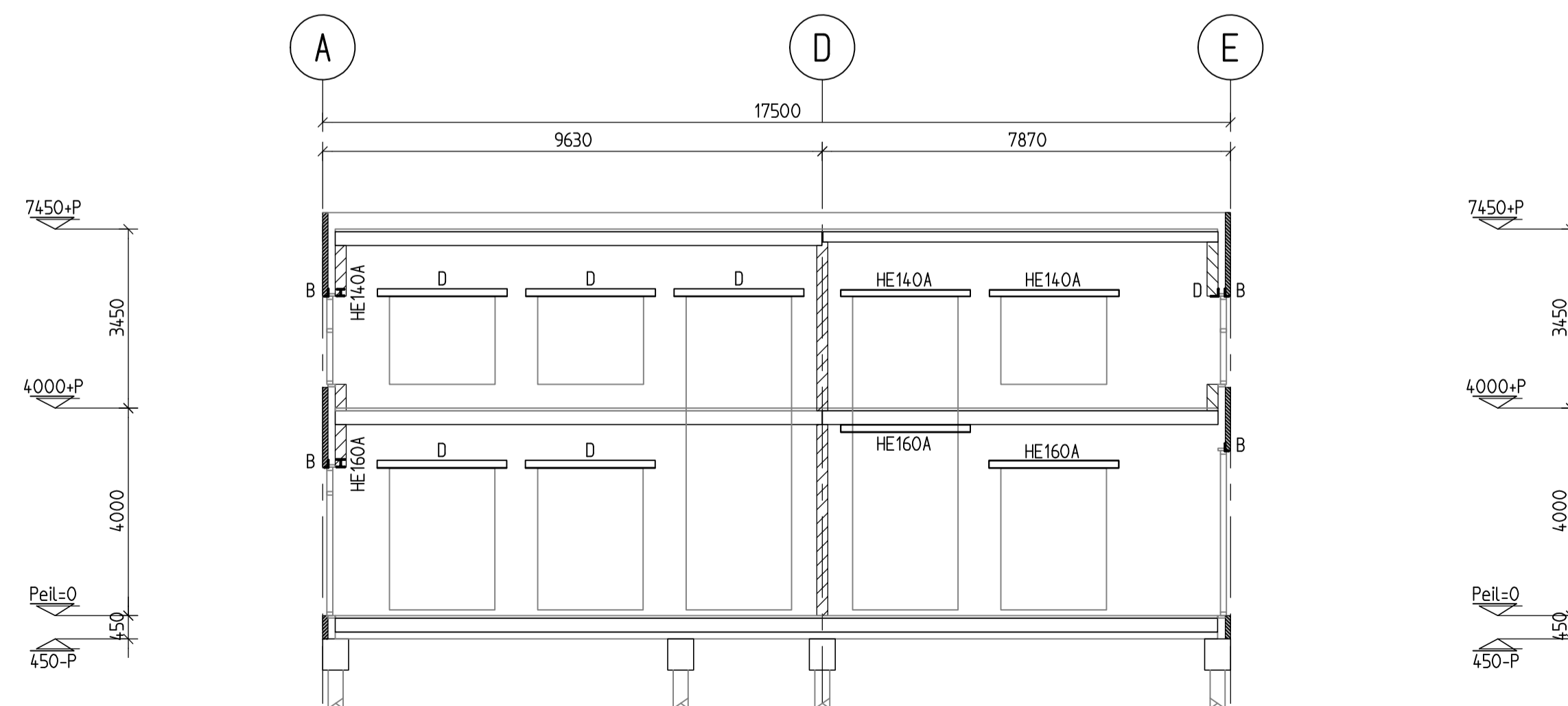
Aanzicht As-A, As-B en As-C

B = Hoekl. jn L150/100/10
D = Hoekl. jn L150/150/10



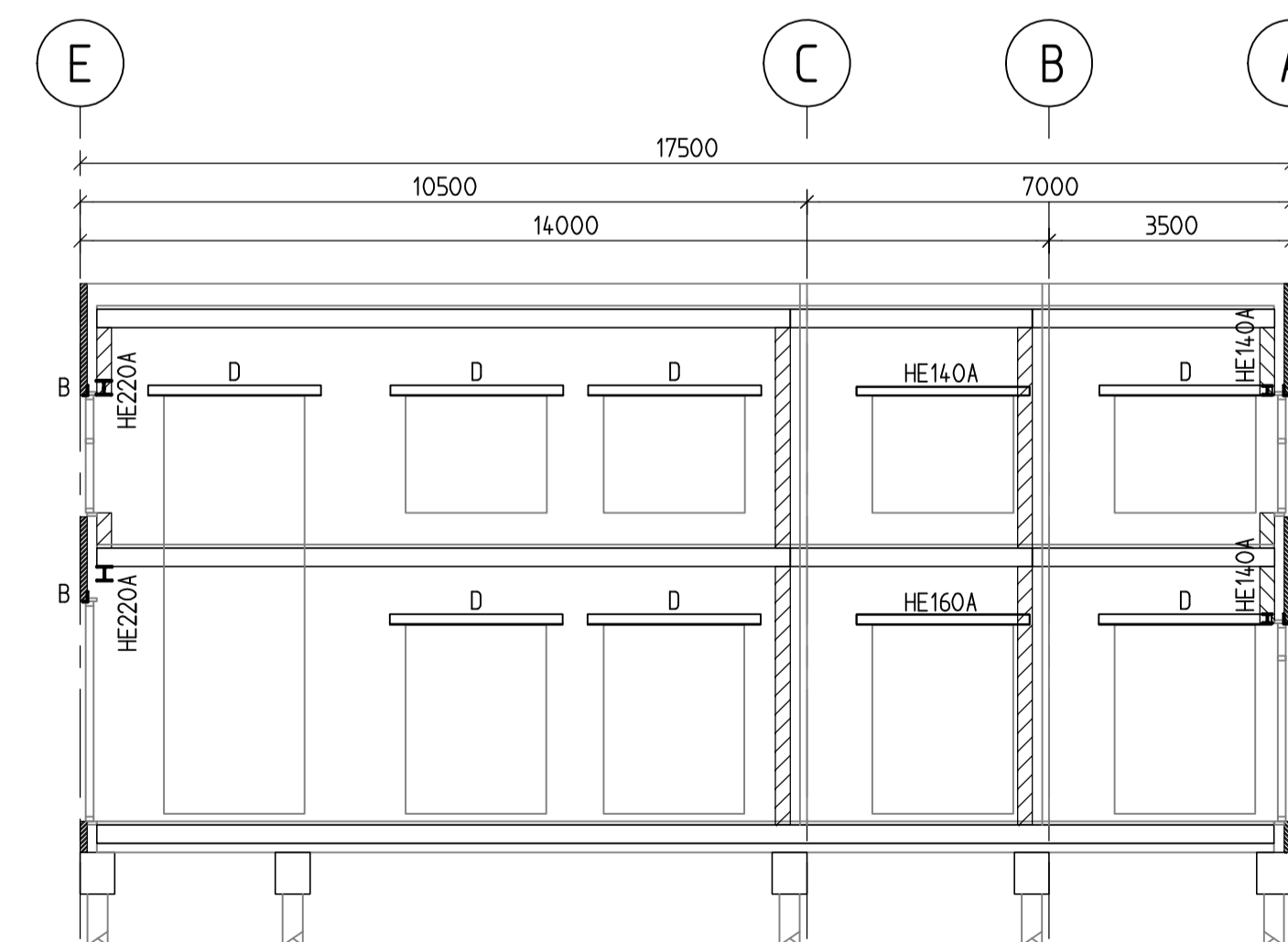
Aanzicht As-E

B = Hoekl. jn L150/100/10
D = Hoekl. jn L150/150/10
E = Hoekl. jn L150/150/12



Aanzicht As-1

B = Hoekl. jn L150/100/10
D = Hoekl. jn L150/150/10



Aanzicht As-7

B = Hoekl. jn L150/100/10
D = Hoekl. jn L150/150/10

MAATVOERING VOLGENS TEKENING ARCHITECT

Detailberekeningen en Productietekeningen worden door de leverancier vervaardigd

Toepassen tenzij anders vermeld of niet aanwezig
maatvoering voor aanvang werkzaamheden door aannemer in het werk te controleren

Betonconstructies vlg NEN-EN 1992-1-1	Staalconstructies vlg NEN-EN 1993-1-1		
Sterkteklasse beton: C20/25	Gewalste I-vormige profielen: S235 JR		
Betonstaalsoort: B500A	Warmgewalste kokers en buizen: S275 J2H		
Staalvezel- en prefabbeton: vlg opgave leverancier	Geïntegreerde liggers: S355 JR		
Verankeringslengte: 40 x ø (tenzij anders vermeld)	Overige profielen: S235 JR		
Betontechnologie: vlg NEN-EN 206-1	Bouten (gerolde draad): S235 8.8		
Betonuitvoering: vlg NEN-EN 13670	Ankerbouten (gerolde draad): S235 4.6		
Milieuklasse en betondekking: vlg NEN-EN 206-1	Minimum lasdikte: 5 mm		
Milieuklasse XA1 en XA2: indicatieve sterkteklasse C30/37	Houtconstructies vlg NEN-EN 1995-1-1		
Milieuklasse XA3: indicatieve sterkteklasse C35/45	Sterkteklasse gezaagd hout: C18		
5 mm extra betondekking indien in het werk gestort beton	Sterkteklasse gelamineerd hout: GL24h		
Ligging van de wapening	Metselwerkconstr. vlg NEN-EN 1996-1-1		
laag 1 boven	Kalkzandsteen (KZS)	Druksterkte mortel	
laag 2 boven	blokken/elementen: CS12 (12 N/mm2)	metselmortel: 10 N/mm2	
laag 2 onder	blokken/elementen: CS12 (12 N/mm2)	lijmmortel: 12,5 N/mm2	
laag 1 onder	blokken/elementen: CS20 (20 N/mm2)		



Onderwerp
Plan voor de nieuwbouw van bedrijfsruimten Multiplaza aan de Pascalweg te Culemborg

Opdrachtgever
Benz Ontwikkeling B.V.
Citroenvinderweg 6 4105 TD Culemborg

Architect
Buro van den Dool
Het Oudland 9 4221 MJ Hoogblokland

Onderdeel
Doorsneden en details

Ridderhof 90 5341 HS Oss
Postbus 41 5340 AA Oss
T 0412 62 57 34
E info@verplakingenieurs.nl
W www.verplakingenieurs.nl

Getekend
JV / P.T.

Datum
03-12-2014

Schaal
1:100

Formaat
A1

Controlerend
A1

Werknummer
14-8155

Bladnummer
04